

## **Информация о последствиях самовольного размещения нестационарных объектов**

По результатам заседания комиссии по вопросам демонтажа самовольных нестационарных объектов на территории города Новосибирска от 02.06.2021 № 167 принято решение о демонтаже самовольных нестационарных объектов в пределах территорий, представленных на картах – схемах.

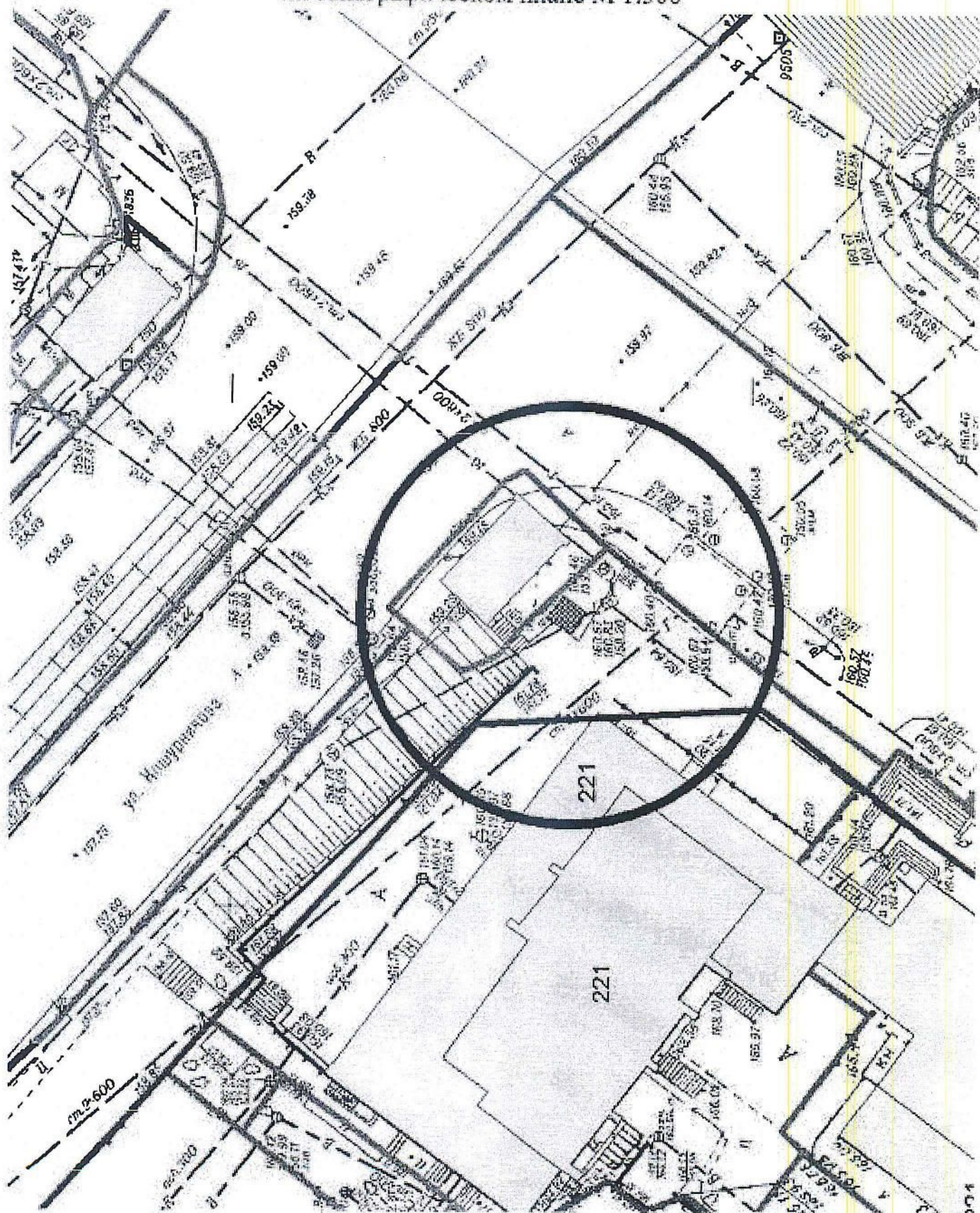
В соответствии с действующим Положением о нестационарных объектах на территории города Новосибирска, утвержденным решением Совета депутатов города Новосибирска от 29.04.2015 № 1336 (в редакции от 20.05.2020) (далее – Положение) в случае выявления повторного размещения самовольного нестационарного объекта в течение календарного года в пределах территории в радиусе 20 м от ранее демонтированного нестационарного объекта, указанной в карте-схеме территории, также в случае перемещения самовольного нестационарного объекта в пределах территории планируемого демонтажа и (или) если внешний вид его, в том числе размер, изменен, администрацией района (округом по районам) города Новосибирска (далее – администрация района (округ по районам)) составляется акт о выявлении самовольного нестационарного объекта (далее – акт о выявлении). На основании такого акта о выявлении департамент строительства и архитектуры мэрии города Новосибирска, администрации районов (округ по районам) обеспечивают повторный демонтаж самовольного нестационарного объекта без совершения действий, предусмотренных пунктами 6.6 – 6.8 Положения.

---



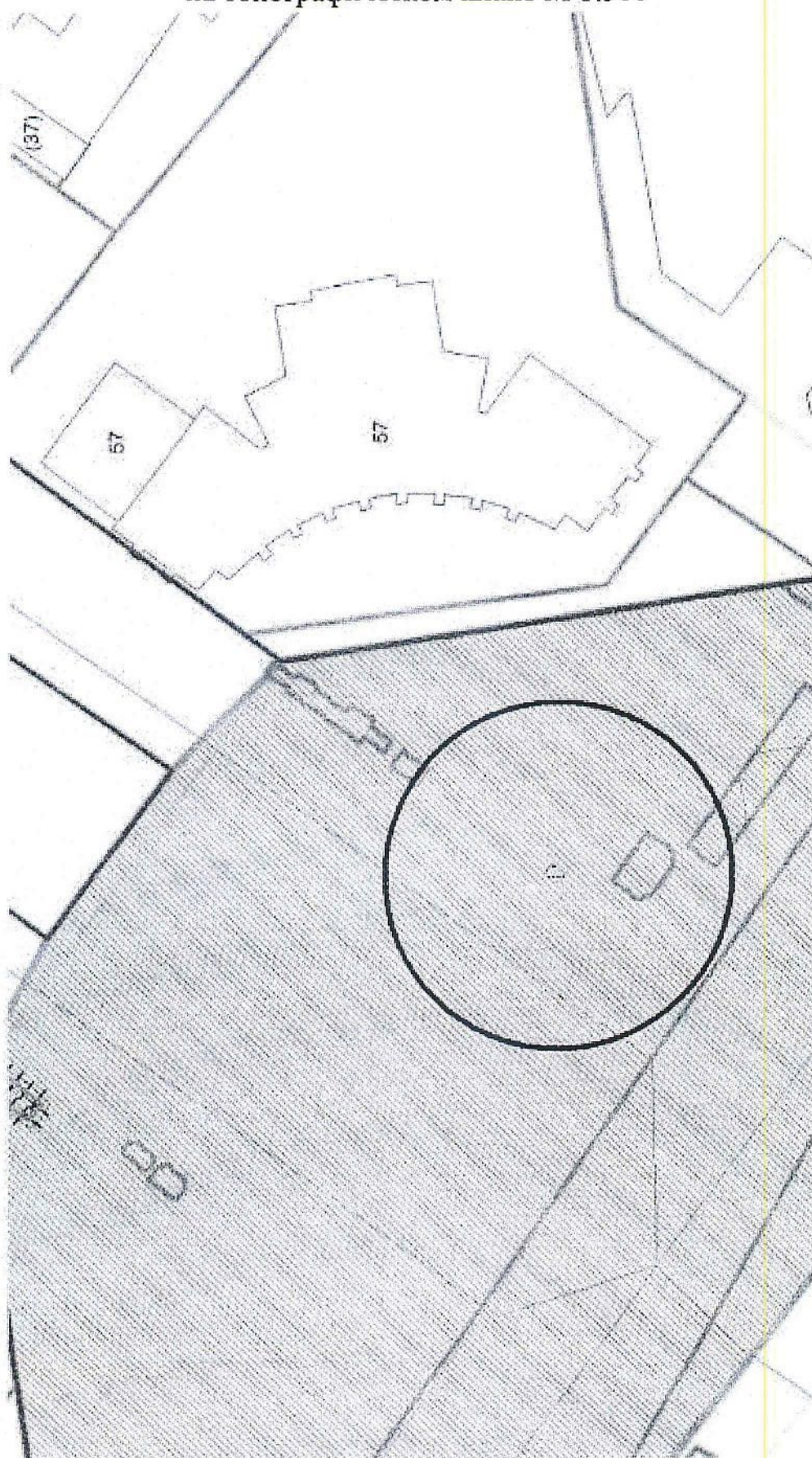


Карта-схема территории № 893  
по адресному ориентиру улица Бориса Богаткова, (221)  
на топографическом плане М 1:500



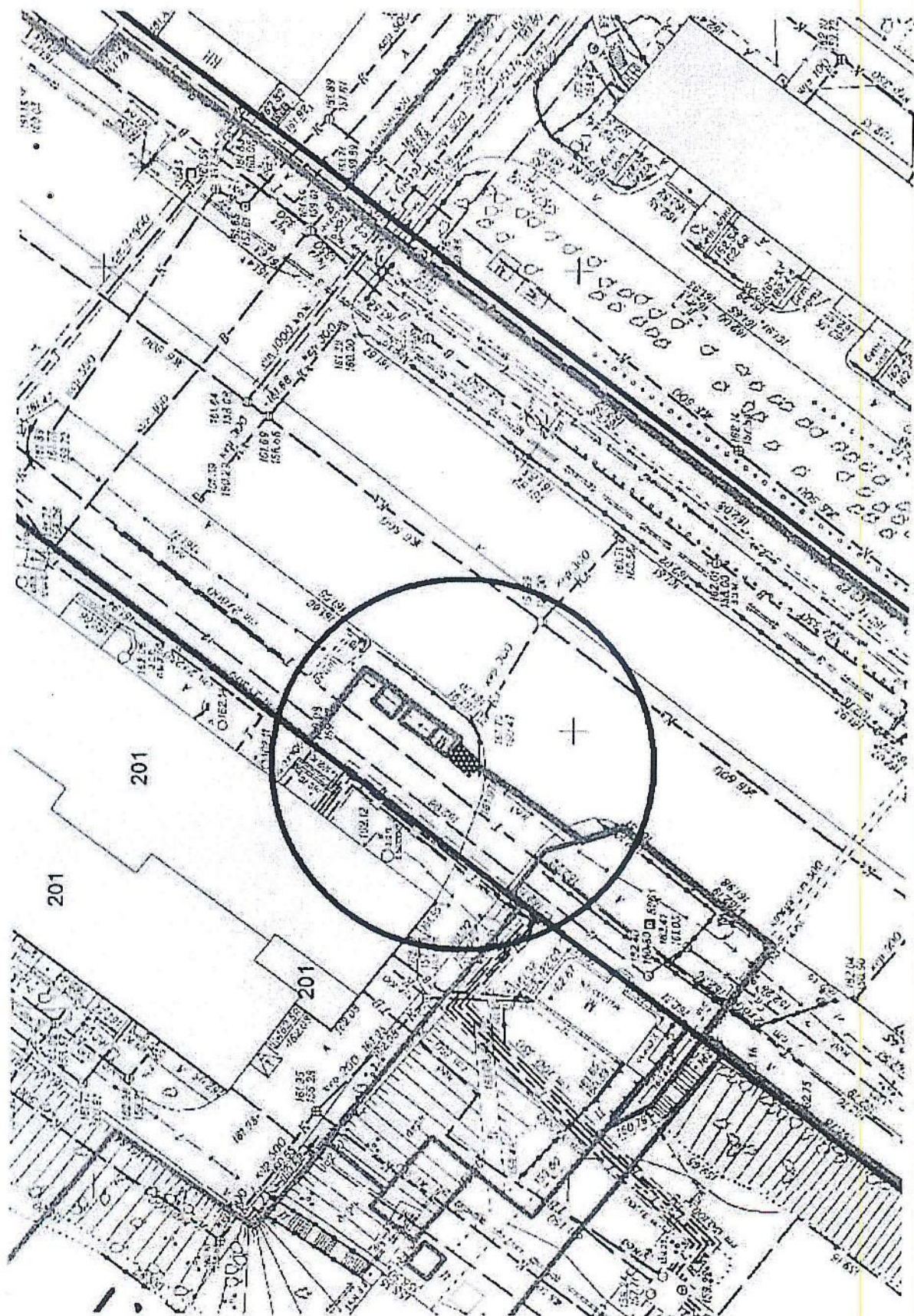


**Карта-схема территории № 894  
по адресному ориентиру улица Зыряновская, (57)  
на топографическом плане М 1:500**



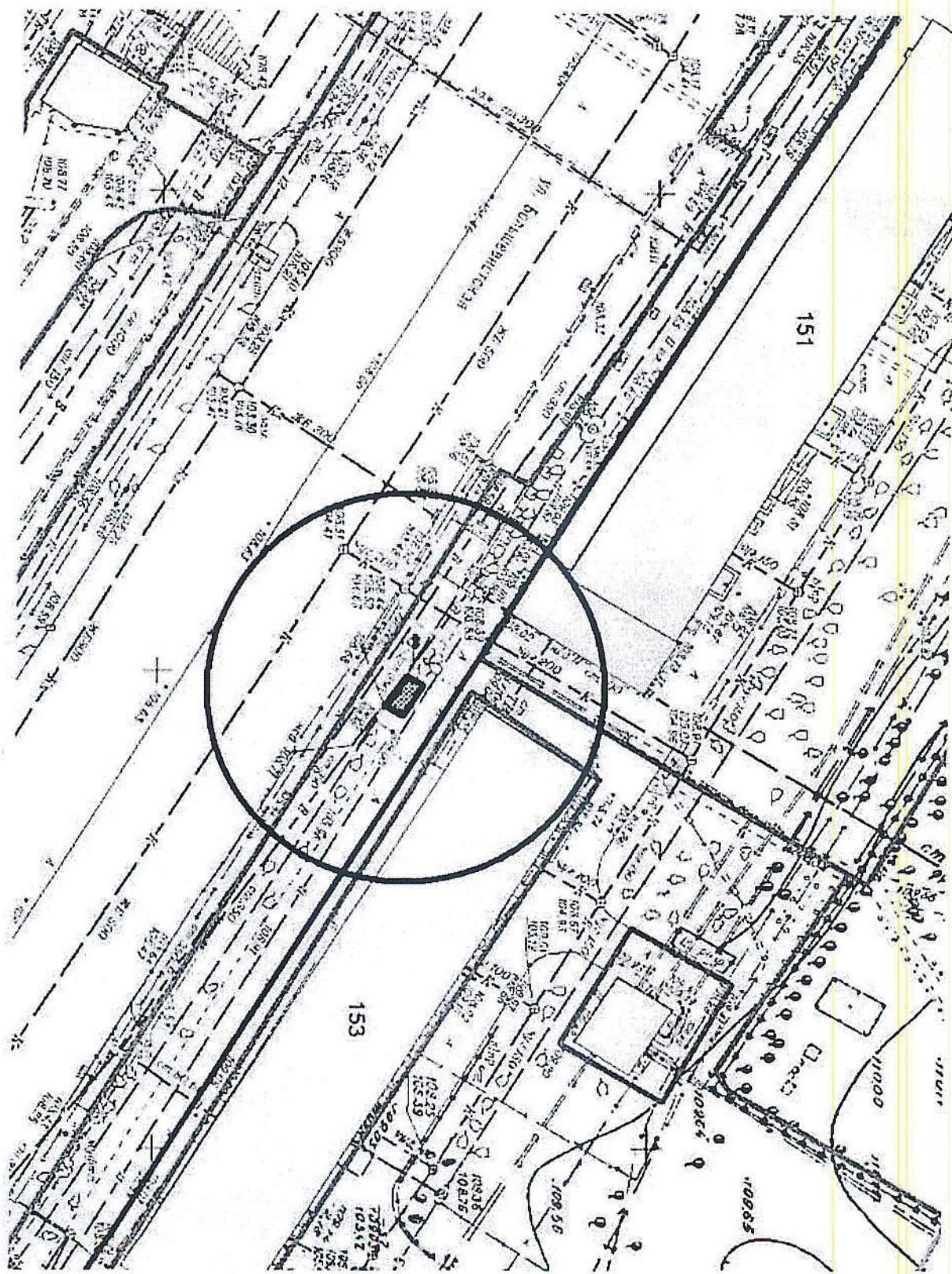


Карта-схема территории № 895  
по адресному ориентиру улица Богаткова, (201)  
на топографическом плане М 1:500



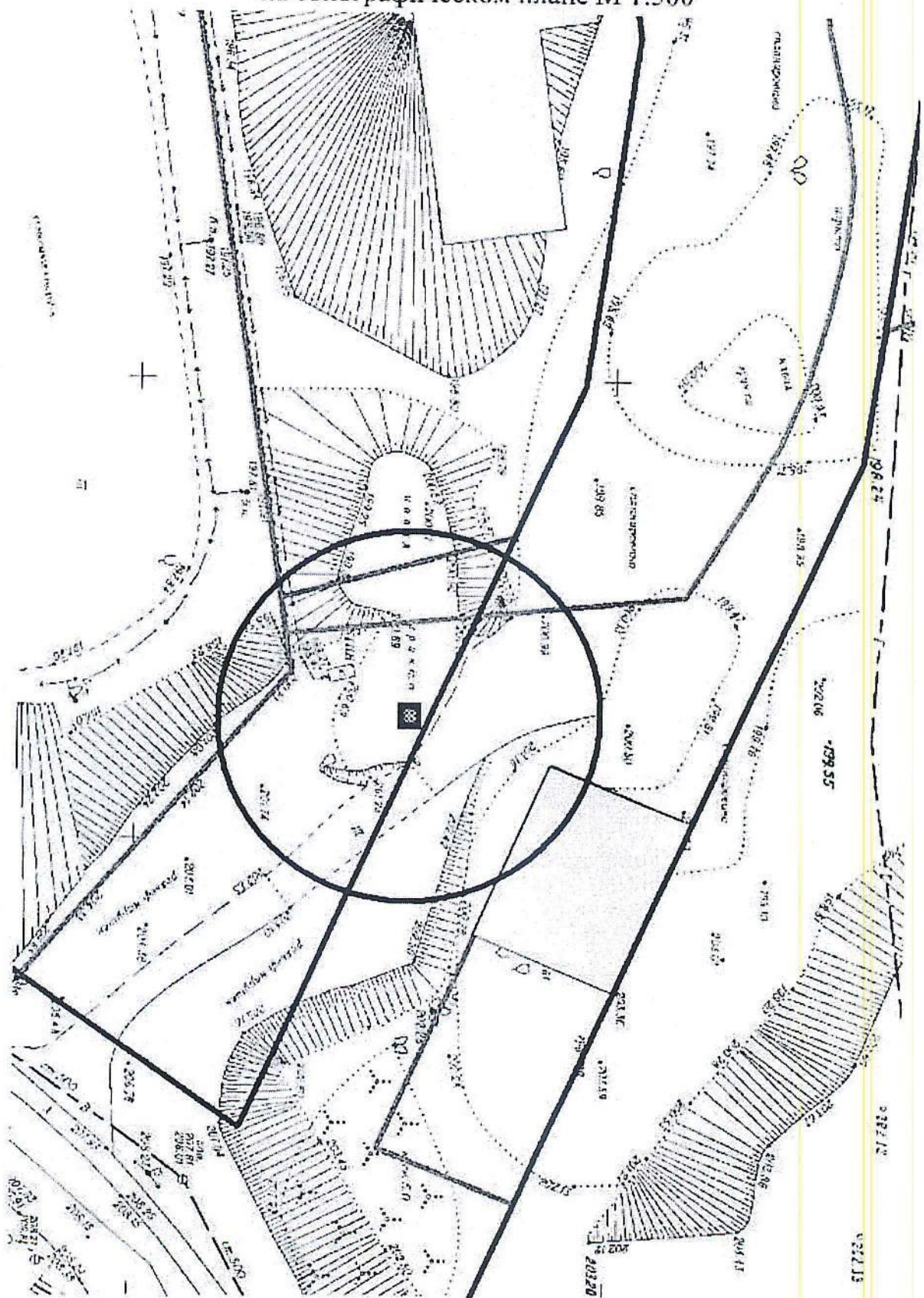


Карта-схема территории № 896  
по адресному ориентиру улица Большевикская, (153)  
на топографическом плане М 1:500



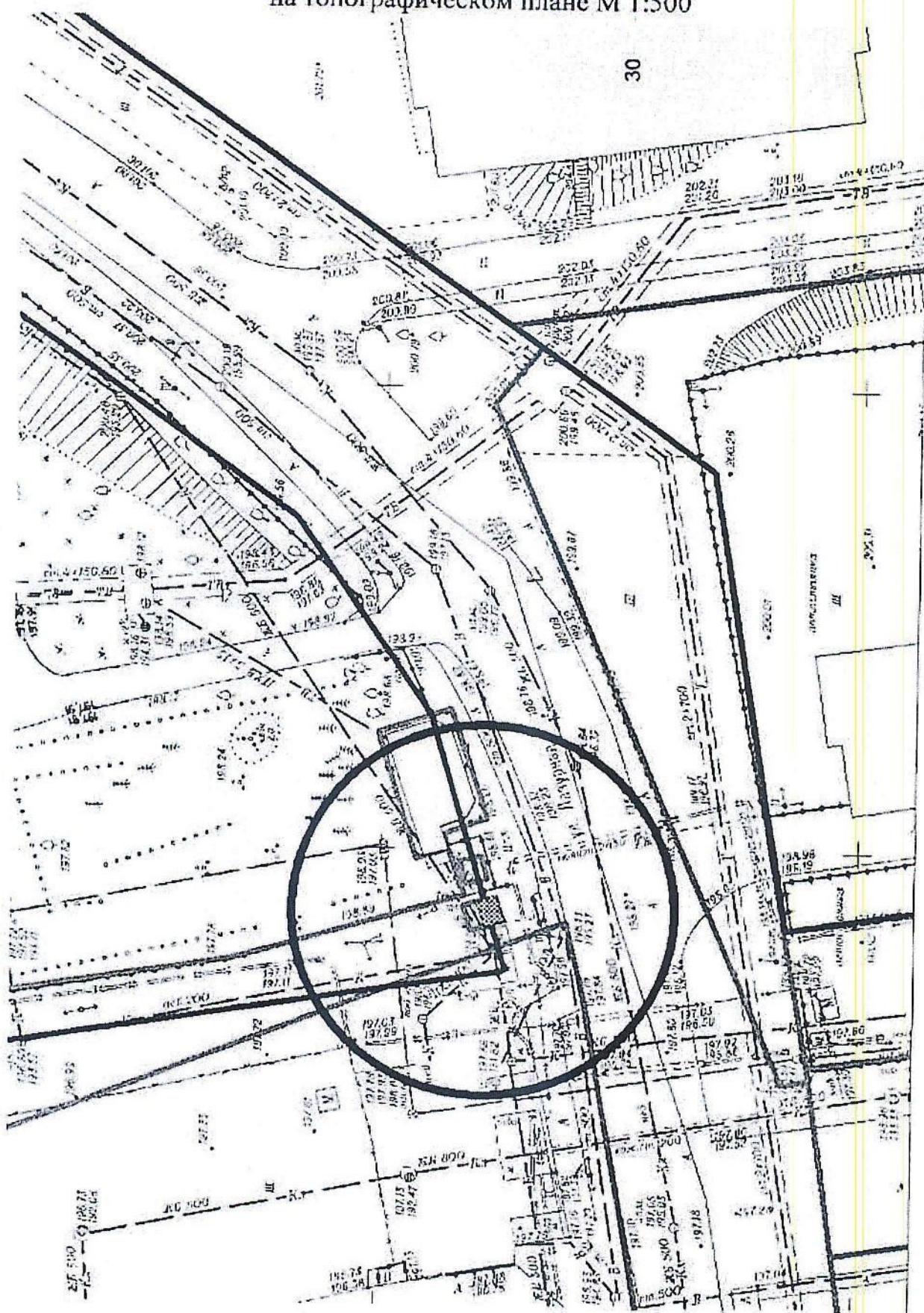


Карта-схема территории № 897  
по адресному ориентиру улица Лазурная, (27, к.2)  
на топографическом плане М 1:500





Карта-схема территории № 898  
по адресному ориентиру улица Лазурная, (27)  
на топографическом плане М 1:500





Карта - схема № 899

с адресным ориентиром: Красный проспект, (165)  
на топографическом плане М 1:500

